

Права (требования) к ООО «ТД «Техноимпорт», Быкасову В.А., Смурову В.Н., Попову О.В.

В рамках проведения маркетингового исследования в отношении прав (требований) Банка «Траст» (ПАО) к юридическим и/или физическим лицам (далее – «Активы», перечень Активов приведен ниже) Банк (Траст) (ПАО) информирует о начале предварительного экспонирования Активов в целях выявления потенциальных заинтересованных лиц*.

Экспонируемые Активы:

Права (требования) к ООО «ТД «Техноимпорт» (ИНН 3905012488), Быкасову Вадиму Анатольевичу (ИНН 391700638075), Смурову Вячеславу Николаевичу (ИНН 390402448736), Попову Олегу Васильевичу (ИНН 390500108505) (а также ряду иных поручителей) по договорам поручительства, заключенным в обеспечение исполнения обязательств ООО «ТОРГОВЫЙ ЦЕНТР «ЕВРОПА» (ИНН 3904045138) по кредитным договорам, передаются в полном объеме фактической задолженности на дату перехода прав (требований), включая основной долг, проценты и все прочие требования.

Общий объем задолженности составляет 199 155 459,03 рублей.

Права (требования) к ООО «ТД «Техноимпорт» являются действительными и подтверждаются судебными актами в процедуре банкротства по делу № А21-188/2017. Экспонируемые права (требования) включены в реестр требований кредиторов и составляют около 52% от общей задолженности.

Права (требования) к Быкасову В.А. являются действительными и подтверждаются судебными актами в процедуре банкротства по делу № А21-8288/2018. Экспонируемые права (требования) включены в реестр требований кредиторов и составляют около 50% от общей задолженности.

Права (требования) к Смурову В.Н. являются действительными и подтверждаются судебными актами в процедуре банкротства по делу № А21-7903/2021. Экспонируемые права (требования) включены в реестр требований кредиторов и составляют около 67% от общей задолженности.

Права (требования) к Попову О.В. являются действительными и подтверждаются судебными актами в процедуре банкротства по делу № А21-7982/2021. Экспонируемые права (требования) включены в реестр требований кредиторов и составляют около 64% от общей задолженности.

** Обращаем Ваше внимание: настоящее объявление носит исключительно рекламный (ознакомительный) характер, является частью маркетингового исследования, не является публичной офертой и не влечет возникновение для Банка «Траст» (ПАО) обязанности заключить договор с лицом, направившим коммерческое предложение (в том числе не обязывает Банк «Траст» (ПАО) заключить договор на условиях, указанных в коммерческом предложении).*

В случае возникновения интереса к экспонируемым Активам просим направлять ваши предложения на электронную почту roman.dobrinsky@trust.ru.

По всем возникающим вопросам относительно экспонируемых Активов можно обратиться по телефону +7 (961) 091 87 82.

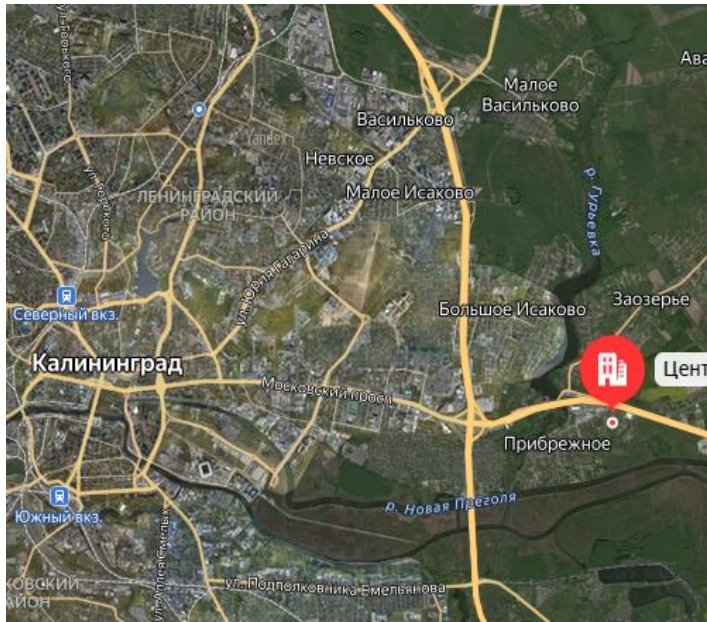
В конкурсной массе Поручителя Быкасова В. А. находятся следующие высоколиквидные объекты:

1. Доля в размере $\frac{1}{2}$ в праве общей долевой собственности на **земельный участок площадью 1070 кв. м** (к.н. 39:03:060402:500) с расположенным на нём **зданием (жилой дом; доля в праве $\frac{1}{2}$) площадью 201 кв. м** (к.н. 39:03:060402:868), находящиеся по адресу: Калининградская область, р-н Гурьевский, п. Прибрежное, пер. Набережный, д. 1;
2. Доля в размере $\frac{1}{2}$ в праве общей долевой собственности на **земельный участок площадью 1200 кв. м** (к.н. 39:03:060403:49) с расположенным на нём **зданием (жилой дом; доля в праве $\frac{1}{2}$) площадью 96.1 кв. м** (к.н. 39:03:060403:375), находящиеся по адресу: Калининградская обл., Гурьевский р-н, п. Прибрежное, ул. Центральная, д. 8;
3. Доля в размере $\frac{4}{10}$ в праве общей долевой собственности на **земельный участок площадью 1200 кв. м** (к.н. 39:03:060403:59) с расположенным на нём **зданием (кирпичный трехэтажный жилой дом с бытовыми стенами и сооружениями; доля в праве $\frac{4}{10}$) площадью 499,9 кв. м** (к.н. 39:03:060403:502), находящиеся по адресу: Калининградская обл., Гурьевский р-н, п. Прибрежное, ул. Центральная, д. 8а.

Потенциальный приобретатель получает право на распределение денежных средств от реализации вышеуказанных объектов, а также иные связанные с правами кредитора гражданские права, пропорционально доли права (требования) в реестре требований кредиторов Должника.

Сведения об имуществе, находящемся в конкурсной массе (1/6)

Калининградская обл., Гурьевский р-н, п. Прибрежное, ул. Центральная, д. 8 и 8а



В Арбитражном суде рассматривается заявление финансового управляющего об утверждении положения о порядке, сроках и условиях продажи недвижимого имущества должника.

Объекты по адресу ул. Центральная, д. 8 утверждаются к реализации по стоимости в **1,08 млн. рублей.**

Объекты по адресу ул. Центральная, д. 8а утверждаются к реализации по стоимости в **4,9 млн. рублей.**

Земельные участки, на которых расположены объекты, являются смежными.

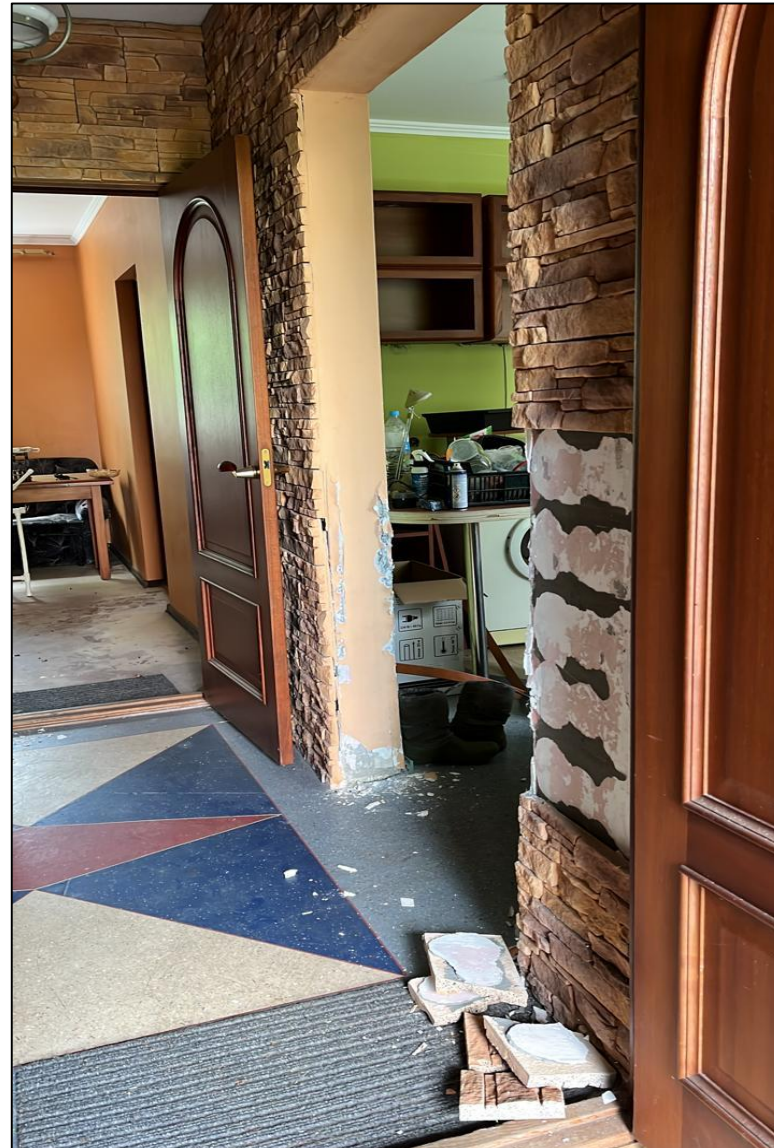
Расположение объектов <https://yandex.ru/maps/-/CTQlf5B> и <https://yandex.ru/maps/-/CTQpAyr>

54.704238, 20.633009

54.704627, 20.632716

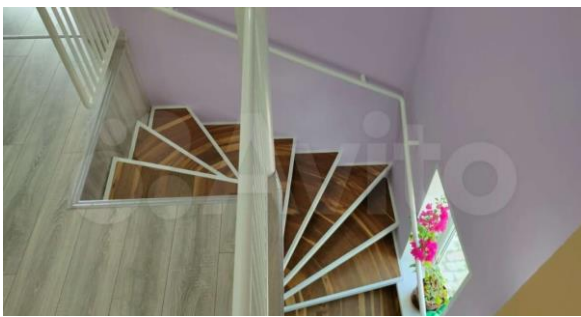
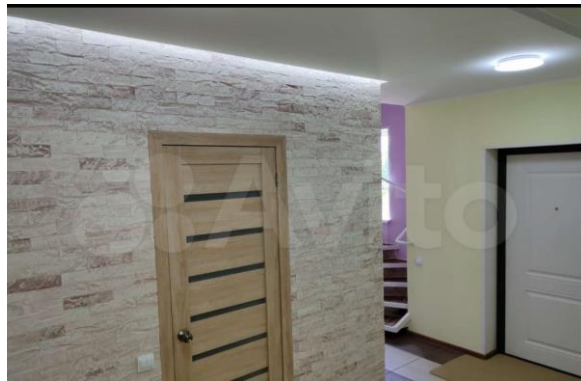
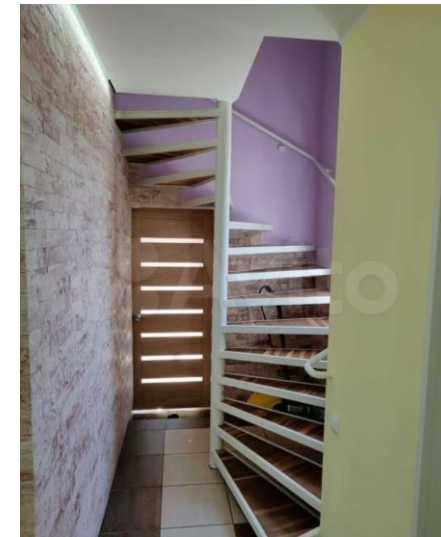
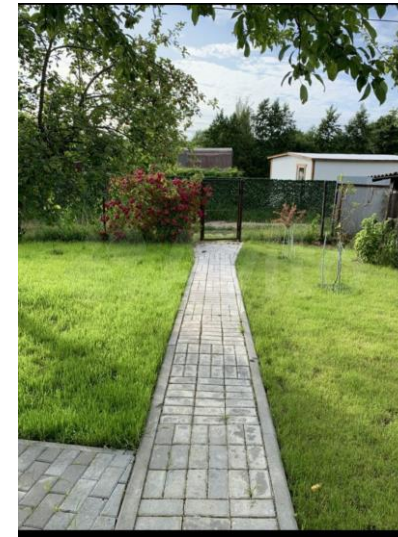
Сведения об имуществе, находящемся в конкурсной массе (2/6)

Фотографии объекта расположенного по адресу: Калининградская обл., Гурьевский р-н,
п. Прибрежное, ул. Центральная, д. 8



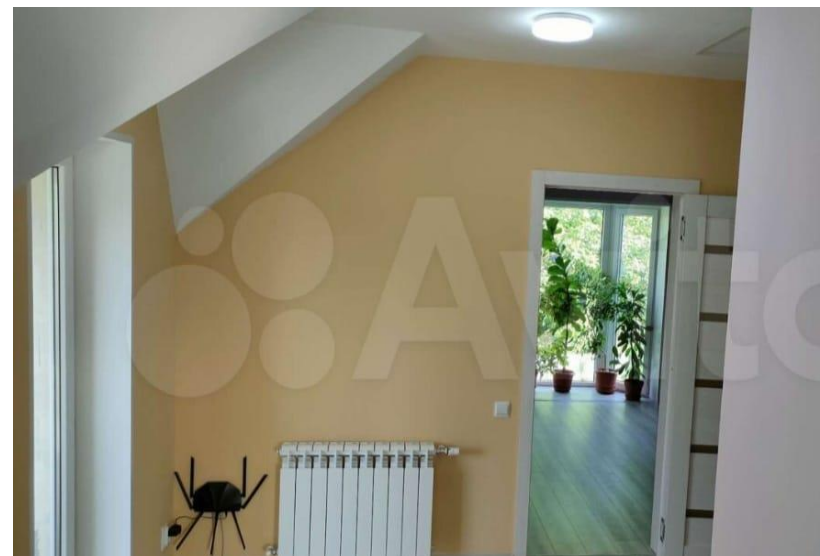
Сведения об имуществе, находящемся в конкурсной массе (3/6)

Фотографии объекта расположенного по адресу: Калининградская обл., Гурьевский р-н,
п. Прибрежное, ул. Центральная, д. 8а



Сведения об имуществе, находящемся в конкурсной массе (4/6)

Фотографии объекта расположенного по адресу: Калининградская обл., Гурьевский р-н,
п. Прибрежное, ул. Центральная, д. 8а



Сведения об имуществе, находящемся в конкурсной массе (5/6)

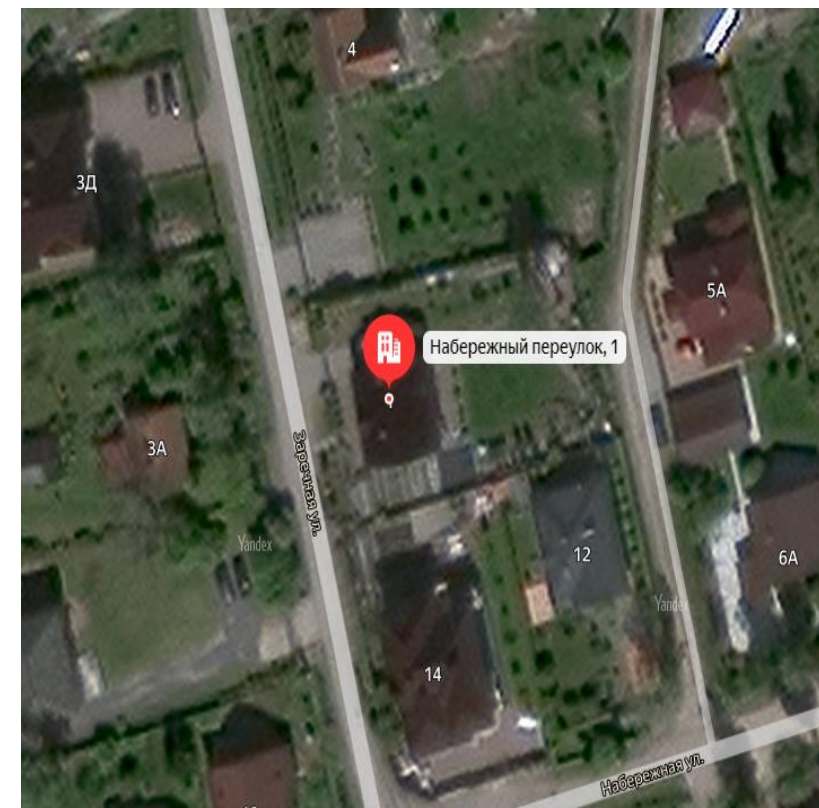
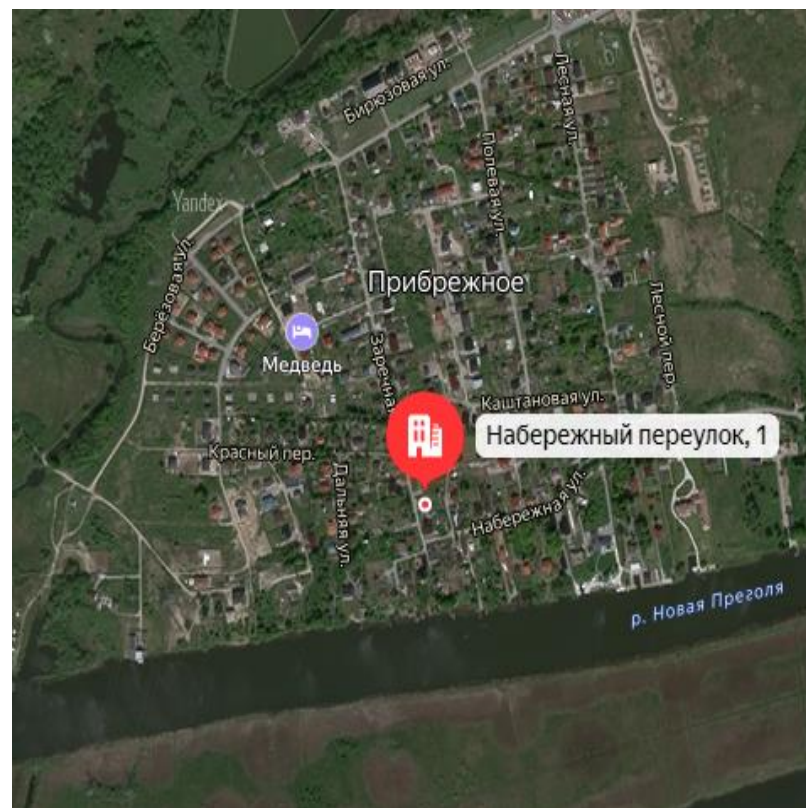
Калининградская область, р-н Гурьевский, п. Прибрежное, пер. Набережный, д. 1

В отношении объекта расположенного по адресу «п. Прибрежное, пер. Набережный, д. 1» рассматривается заявление Должника об исключении имущества из конкурсной массы как единственного жилья должника и утверждении положения о порядке, сроках и условиях продажи недвижимого имущества должника.

Арбитражным управляющим указанные объекты оценены в **2,67 млн. рублей.**

Расположение объекта <https://yandex.ru/maps/-/CPF9ifD>

54.697344, 20.619085



Сведения об имуществе, находящемся в конкурсной массе (6/6)

Фотографии объекта расположенного по адресу: Калининградская область, р-н Гурьевский, п. Прибрежное, пер. Набережный, д. 1

